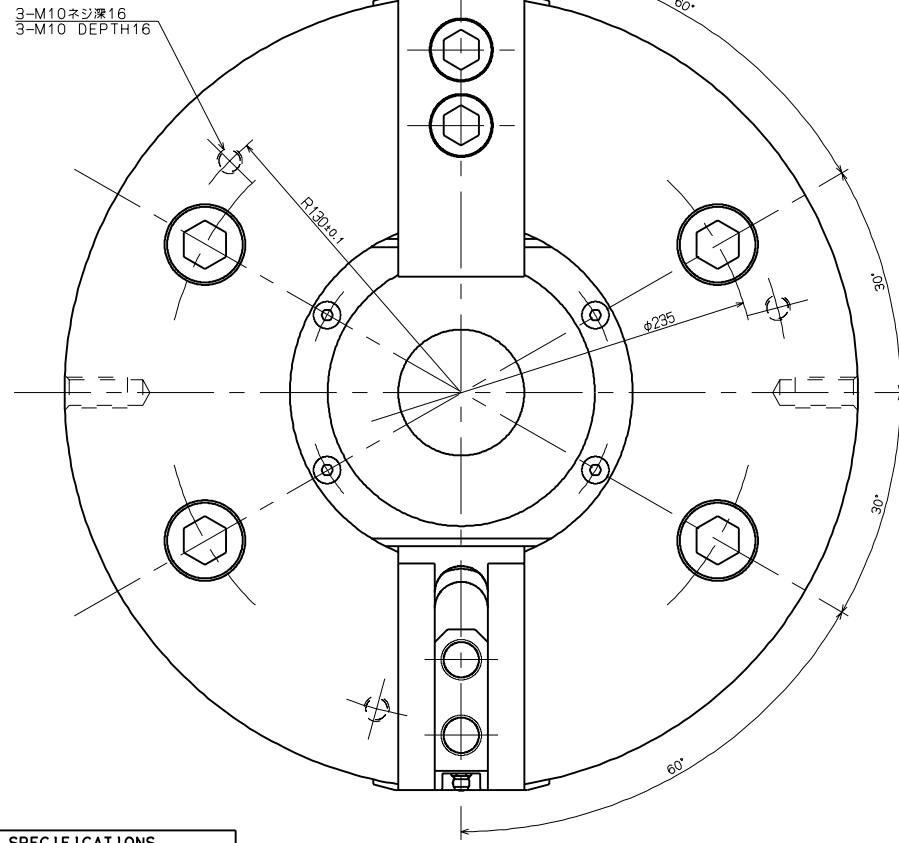
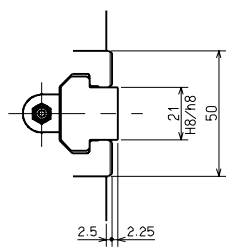
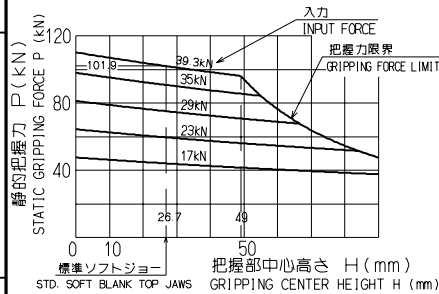


3-M10ネジ深16
 3-M10 DEPTH16



把握部中心高さとの静的把握力および入力との関係
 RELATIONSHIP OF GRIPPING CENTER HEIGHT,
 STATIC GRIPPING FORCE AND PLUNGER INPUT FORCE



仕 様	
PLUNGER STROKE プランジャストローク	23 mm
JAW STROKE (IN DIA) ジョーストローク(歯径で)	10.6 mm
MAX PERMISSIBLE INPUT FORCE 許容最大入力	39.3 kN (4007 kgf)
MAX STATIC GRIPPING FORCE 最大静的把握力	101.9 kN (10391 kgf)
MAX PERMISSIBLE SPEED 許容最高回転速度	3500 min ⁻¹
MASS 質量	50.2 kg
MOMENT OF INERTIA 慣性モーメント	0.706 Kg·m ²
DYNAMIC GRIPPING FORCE AT MAX SPEED 最高回転時の動的把握力	33.9 kN (3464 kgf)
OPERATING CYLINDER 使用シリンダ	SS2110K
MAX PERMISSIBLE OIL PRESS 許容最大油圧力	2.05 MPa (20.9 kgf/cm ²)

要注意

1. バランスは本体外周にて、5g以内を目標とする
 (ソフトジョーは含まない)

Note

1. BALANCE SHOULD BE WITHIN 5g AT THE PERIPHERY OF BODY.
 (NOT INCLUDING SOFT JAWS)

寸法区分	mm	切削加工	研磨加工	鏡面加工	鏡面研磨	記号	Rmax	種類	記号	種類	記号
1以上-4以下		+0.11	+0.3	+0.5		▽▽▽	0.85	形状	—	平行度	//
4未満-15		+0.2	+0.5	+0.7		▽▽	6.35	形状	□	垂直度	⊥
15 - 50		+0.3	+0.7	+0.9		▽▽	6.35	形状	○	傾斜度	∠
50 - 250		+0.5	+1.2	+1.5		▽	25.5	形状	□	位置度	⊕
250 - 1000		+0.8	+2.0	+2.5		▽	25.5	形状	□	位置度	⊕
1000 - 2000		+1.0	+2.5	+3.5		▽	100S	形状	□	位置度	⊕
2000 - 5000		+1.5	+3.5	+5.0		▽	100S	形状	□	位置度	⊕

ABOVE SPECS WITH STD SOFT BLANK TOP JAWS AT MAX PERMISSIBLE INPUT FORCE. MAX. STATIC GRIPPING FORCE AND MAX. PERMISSIBLE SPEED ARE ACTUAL VALUE AT 1/2 HEIGHT OF STD SOFT BLANK TOP JAWS FROM CHUCK SURFACE.

○上記仕様は標準ソフトジョー付で許容最大入力時の場合
 また最大静的把握力、および許容最高回転速度については
 ソフトジョーの面上高さの1/2での実測値を示す

CAREER	61P2464060	SCALE	2:3	TYPE	BBT212	WEIGHT	kg
MANAGER	CHIEF	DRAWN BY	石丸	NAME	パワーチェック 12 POWER CHUCK 12		
		DATE	09.11.16	3RD ANGLE	BBT212 カイキ BBT212 OUTSIDE VIEW		
				DRW NO.	61P262161		

機名